

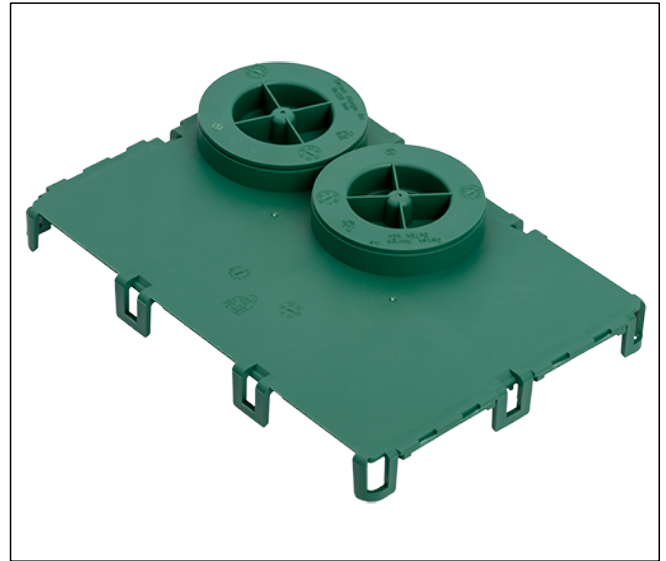
1234062

BVB-TEK front 2H

ETIM klasse:  
EC002601

Materiale:  
Halogenfritt flammehemmende HDPE

Farge:  
Grønn



Frontdelen til 2-hulls teknisk boks. Bygges sammen med base (el.nr. 1234065). Produsert i halogenfritt og flammehemmende plastmateriale.

ETIM klasse: Boks/kapsling for innfelt montering i vegg/tak (EC002601)

ETIM versjon: 7.0

1	EF000003	Monteringsmetode	Hul vegg (EV000128)
2	EF000051	Form	Rektangulær (EV000220)
3	EF000767	Konstruksjonstype	Apparatboks (EV009798)
4	EF000010	Modell / utførelse	Dobbelt (EV003602)
5	EF009204	Utrustet med dreibar ring	Ja
6	EF001229	Kan kobles	Ja
7	EF000557	Utstyrt med	Monteringsplate (EV000614)
8	EF004702	For antall apparatinnsatser	2,00
9	EF004508	Montering av apparat	Skrus (EV000766)
10	EF005066	Med skruer	Ja
11	EF009763	Kapslingsgjennomføring ved bryteåpning	Ja
12	EF009206	Gjennomføring gjennom tettenipper	Nei
13	EF009207	Gjennomføring gjennom rørstuss	Ja
14	EF009208	Gjennomføring gjennom trappemembran	Nei
15	EF005496	For rør med diameter	16/20 mm (EV023376)
16	EF005657	Rørlåsing	Ja

17	EF009209	Valgfri rørlås	Nei
18	EF005604	Innløp bakfra	Ja
19	EF003593	Antall innføringer	6,00
20	EF009210	Antall medleverte stusser	2,00
21	EF002169	Materiale	Kunststoff (EV000139)
22	EF000025	Halogenfri	Ja
23	EF000139	Overflatebeskyttelse	Ubehandlet (EV006034)
24	EF000007	Farge	Grønn (EV000235)
25	EF005474	Beskyttelsesklasse IP	IP20 (EV006405)
26	EF009212	Utførelse deksel	Blindeksel/-plate (EV009642)
27	EF011401	Gjennomsiktig deksel	Nei
28	EF004586	Festing av deksel	Selvlåsende (EV007115)
29	EF001454	Plomberbar	Nei
30	EF001613	Funksjonssikkerhet	Uten (EV000494)
31	EF005032	Med avskjerming	Nei
32	EF005430	Vindtett	Nei
33	EF004969	Maks ledertverrsnitt	0,00 mm <sup>2</sup>
34	EF008016	Antall poler i klemmen	0,00
35	EF007889	Fastmontert klemme	Nei
36	EF004902	Krokfeste for belysning	Nei
37	EF005060	Med spikerfester	Ja
38	EF006205	Spesiell anvendelse	Uten (EV000494)